

# Strukturübersicht Junge Union Deutschlands

## Bundesverband

5 Kommissionen und 1 Arbeitskreis / Schüler Union als Vereinigung Mitgliedermagazin „Die Entscheidung“ Mitgliedschaft im europäischen Dachverband YEPP (Youth of the European People's Party)

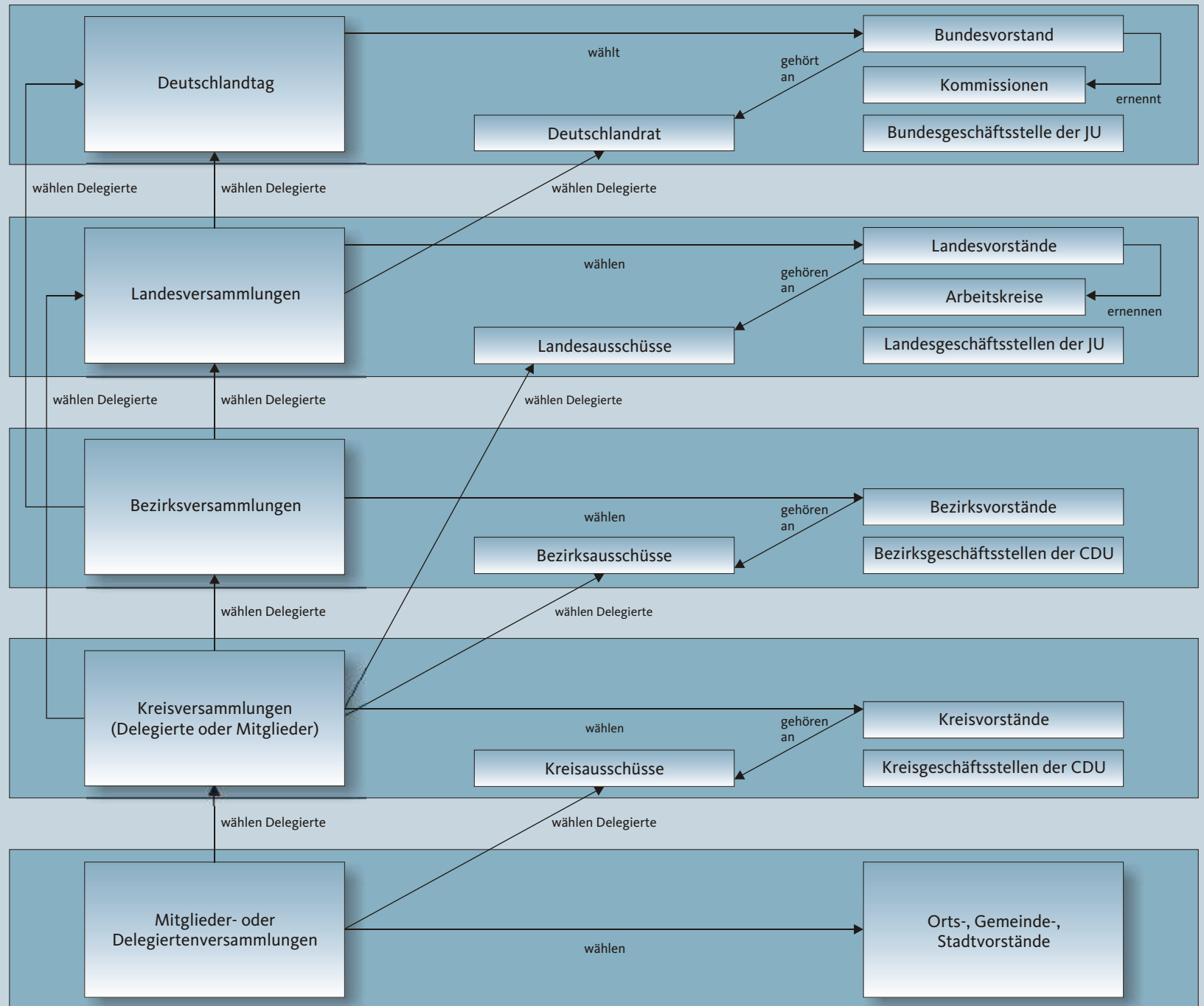
## Landesverbände (18) (drei Landesverbände in Niedersachsen)

## Bezirksverbände nur BW (4), BY (8), HE (6), NI (6), NRW (8), RLP (3)

## Kreisverbände (ca. 450) zentrale Organisationseinheit Mitgliederverwaltung ggf. Beitragserhebung

## Ortsverbände

Insgesamt ca. 130.000 Mitglieder



Die obige Darstellung gibt einen allgemeinen Überblick der Verbandsstrukturen der Jungen Union und der Beziehung der Organe und Gremien. Sie erhebt keinen Anspruch auf Voll-

ständigkeit und ist nicht verbindlich. Abweichungen von der dargestellten Systematik im Detail auf den verschiedenen Verbandsebenen sind unbenommen.