

ERGEBNISSE ZUR UMFRAGE

Top-Thema: Bildung

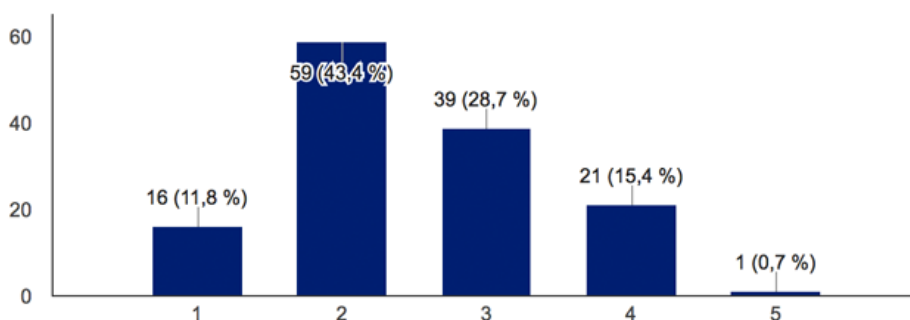


Zeitraum: 01.02.2016 bis 23.02.2016

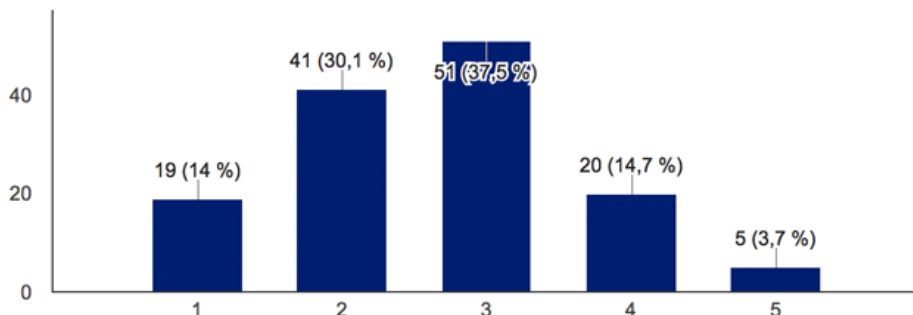
Teilnehmer gesamt: 136

Grafiken

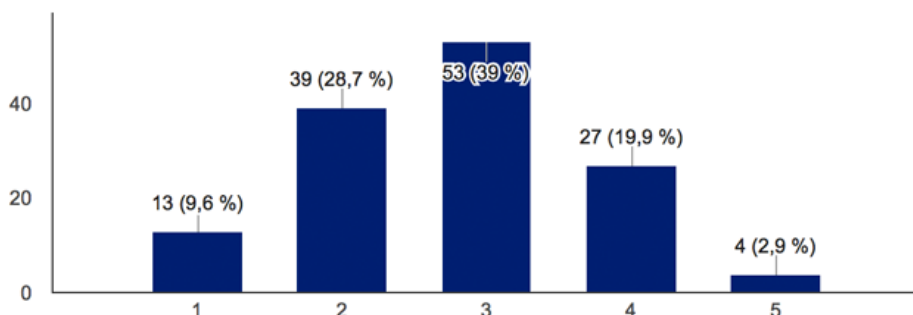
Wie zufrieden bist du mit der derzeitigen Bildungspolitik? (136 Antworten)



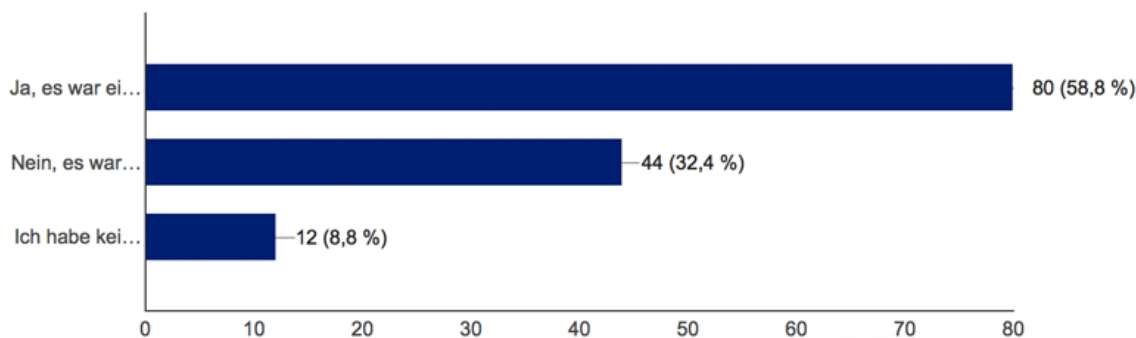
Hast du deine Schulzeit als anstrengend empfunden? (136 Antworten)



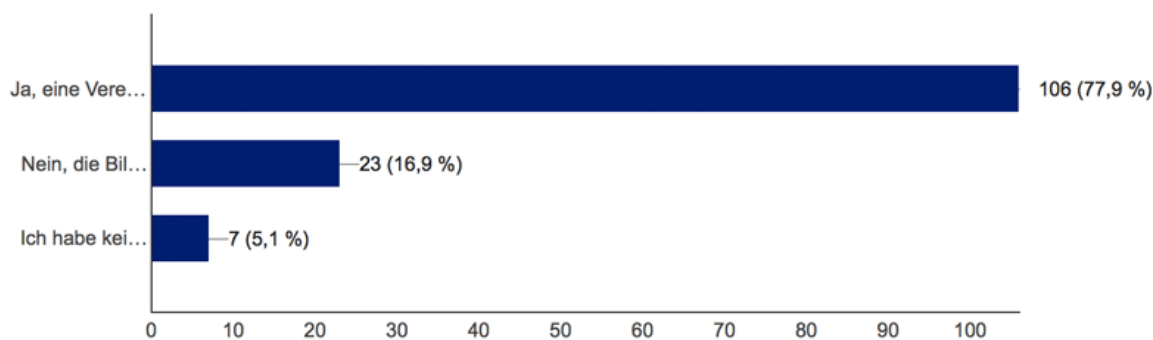
Wie beurteilst du die Qualität des deutschen Schulsystems? (136 Antworten)



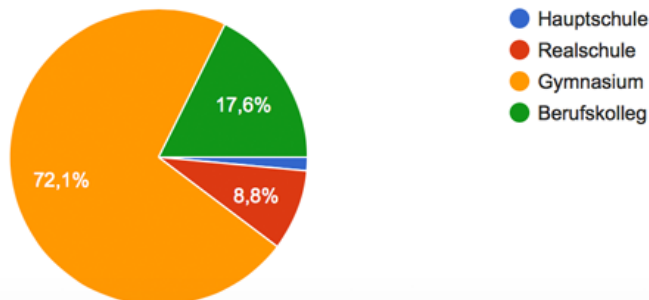
Findest du, dass G8 ein Fehler war? (136 Antworten)



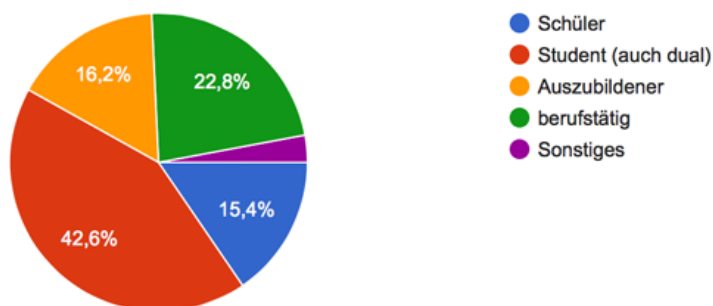
Sollte es eine einheitliche Bildungspolitik geben? (136 Antworten)



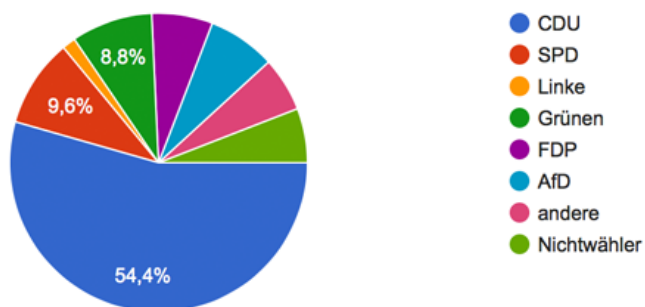
Welche Schulform hast du zuletzt besucht? (136 Antworten)



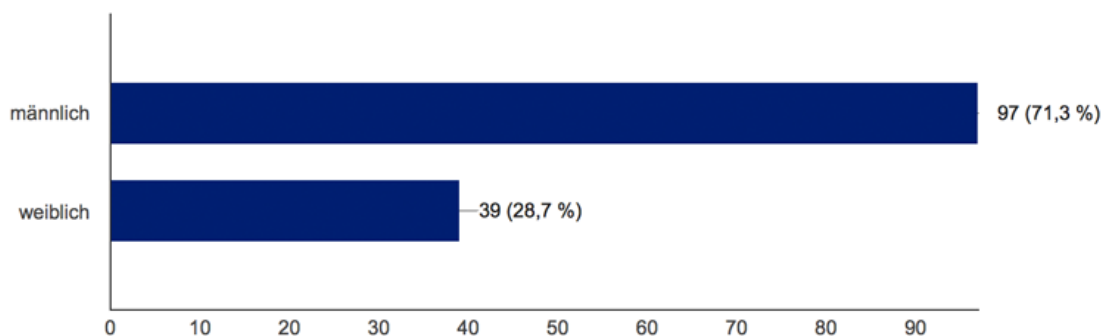
Ich bin zur Zeit... (136 Antworten)



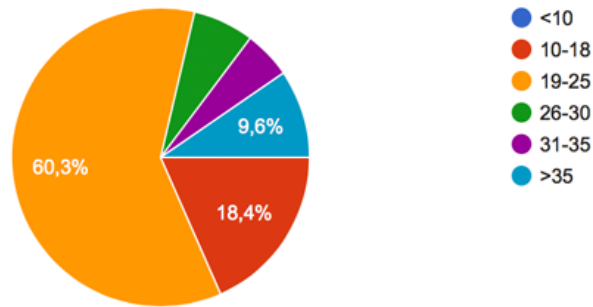
Welche Partei würdest du derzeit wählen? (136 Antworten)



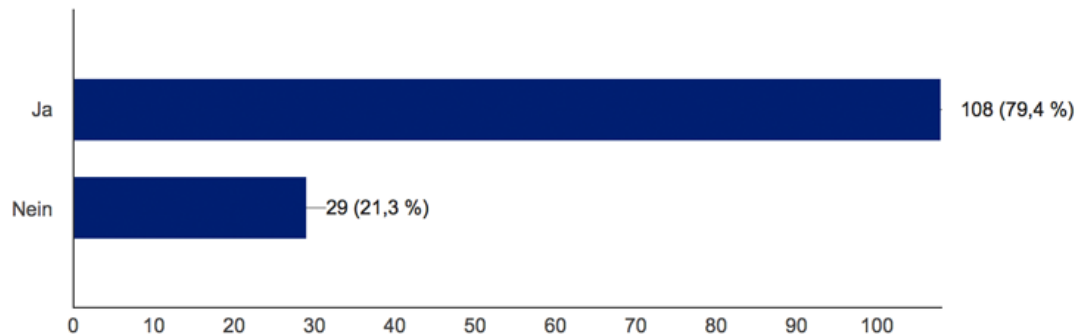
Geschlecht (136 Antworten)



Alter (136 Antworten)



Kommst du aus dem Kreis Coesfeld? (136 Antworten)



Zahlen

Wie zufrieden bist du mit der derzeitigen Bildungspolitik?

- 1 = unzufrieden (16 Teilnehmer = 11,8%)
- 2 = eher unzufrieden (59 Teilnehmer = 43,4%)
- 3 = weder noch (39 Teilnehmer = 28,7%)
- 4 = zufrieden (21 Teilnehmer = 15,4%)
- 5 = sehr zufrieden (1 Teilnehmer = 0,7%)

Hast du deine Schulzeit als anstrengend empfunden?

- 1 = gar nicht anstrengend (19 Teilnehmer = 14%)
- 2 ... (41 Teilnehmer = 30,1%)
- 3 ... (51 Teilnehmer = 37,5%)
- 4 ... (20 Teilnehmer = 14,7%)
- 5 = sehr anstrengend (5 Teilnehmer = 3,7%)

„Mehr Individualität eines jeden, damit persönliche Stärken ausgebaut werden können.“

-ANONYMER TEILNEHMER

Wie beurteilst du die Qualität des deutschen Schulsystems?

- 1 = niedrig (13 Teilnehmer = 9,6%)
- 2 ... (39 Teilnehmer = 28,7%)
- 3 ... (53 Teilnehmer = 39%)
- 4 ... (27 Teilnehmer = 19,9%)
- 5 = hoch (4 Teilnehmer = 2,9%)

Findest du, dass G8 ein Fehler war?

Ja, es war ein Fehler.
(80 Teilnehmer = 58,8%)

Nein, es war kein Fehler.
(44 Teilnehmer = 32,4%)

Ich habe keine Meinung zu dem Thema.
(12 Teilnehmer = 8,8%)

Sollte es eine einheitliche Bildungspolitik geben?

Ja, eine Vereinheitlichung wäre sinnvoll.
(106 Teilnehmer = 77,9%)

Nein, die Bildungspolitik soll Ländersache bleiben.
(23 Teilnehmer = 16,9%)

Ich habe keine Meinung zu dem Thema.
(7 Teilnehmer = 5,1%)

Welche Schulform hast du zuletzt besucht?

Hauptschule (2 Teilnehmer = 1,5%)

Realschule (12 Teilnehmer = 8,8%)

Gymnasium (98 Teilnehmer = 72,1%)

Berufskolleg (24 Teilnehmer = 17,6%)

Ich bin zur Zeit...

Schüler (21 Teilnehmer = 15,4%)

Student (auch dual) (58 Teilnehmer = 42,6%)

Auszubildender (22 Teilnehmer = 16,2%)

berufstätig (31 Teilnehmer = 22,8%)

Sonstiges (4 Teilnehmer = 2,9%)

„Es sollte verstärkt auf die Kompetenz der Lehrer geachtet werden.“

-ANONYMER TEILNEHMER

„Die Bildungspolitik wird immer mehr auf Effizienz und spätere Verwendbarkeit der Lerninhalte ausgerichtet, der Stellenwert von Allgemeinbildung sinkt.“

-ANONYMER TEILNEHMER

Welche Partei würdest du derzeit wählen?

CDU (74 Teilnehmer = 54,4%)

SPD (13 Teilnehmer = 9,6%)

Grünen (12 Teilnehmer = 8,8%)

AfD (10 Teilnehmer = 7,4%)

FDP (9 Teilnehmer = 6,6%)

Linke (2 Teilnehmer = 1,5%)

andere (8 Teilnehmer = 5,9%)

Nichtwähler (8 Teilnehmer = 5,9%)

Geschlecht

männlich (97 Teilnehmer = 71,3%)

weiblich (39 Teilnehmer = 28,7%)

Alter

< 10 (0 Teilnehmer = 0%)

10-18 (25 Teilnehmer = 18,4%)

19-25 (82 Teilnehmer = 60,3%)

26-30 (9 Teilnehmer = 6,6%)

31-35 (7 Teilnehmer = 5,1%)

> 35 (13 Teilnehmer = 9,6%)

Kommst du aus dem Kreis Coesfeld?

Ja (108 Teilnehmer = 79,4%)

Nein (29 Teilnehmer = 21,3%)